



АДМИНИСТРАЦИЯ ГОРОДА ПЕРМИ
ДЕПАРТАМЕНТ ЗЕМЕЛЬНЫХ ОТНОШЕНИЙ

РЕШЕНИЕ

о размещении объектов № 799 от 14.06.2018

г. Пермь, ул. Сибирская, 15

Департамент земельных отношений Администрации города Перми в соответствии с пунктом 3 ст. 39.36 Земельного кодекса Российской Федерации, Положением о порядке и условиях размещения объектов на землях или земельных участках, находящихся в государственной или муниципальной собственности, на территории Пермского края без предоставления земельных участков и установления сервитутов, утвержденным Постановлением Правительства Пермского края от 22.07.2015 № 478-п

разрешает ООО «ИННОР» (ИНН 5902232746, ОГРН 1135902001443, место нахождения: 614000, Пермский край, г. Пермь, ул. Монастырская, д. 61, офис 222)

способ размещения объекта: наземный

размещение объекта две промежуточные опоры под линию связи для подключения жилого дома по ул. Никопольской, 9 в Орджоникидзевском районе города Перми, для размещения которых не требуется разрешения на строительство

на землях: государственная собственность на которые не разграничена

на срок бессрочно

местоположение: г. Пермь, Орджоникидзевский район, ул. Никопольская, 9

Территория, согласно схеме, расположена в зоне с особым условием использования территорий: охранный зона объектов электросетевого хозяйства.

ООО «ИННОР»:

1. соблюдать порядок использования земельных участков, установленный Постановлением Правительства Российской Федерации от 24.02.2009 № 160 «О порядке установления охранных зон объектов электросетевого хозяйства и особых условий использования земельных участков, расположенных в границах таких зон»;

2. в соответствии с пунктом 7(2) Положения о порядке и условиях размещения объектов на землях или земельных участках, находящихся в государственной или муниципальной собственности, на территории Пермского края без предоставления земельных участков и установления сервитутов, утвержденного Постановлением Правительства Пермского края от 22.07.2015 № 478-п, представить в департамент земельных отношений администрации города Перми в течении 1 месяца с момента размещения объектов материалы контрольной геодезической съемки размещенных объектов на бумажном и электронном носителях на безвозмездной основе.

В соответствии со статьей 20¹ Закона Пермского края от 14.09.2011 № 805-ПК «О градостроительной деятельности в Пермском крае» ООО «ИННОР»:

1. Не позднее, чем за 10 рабочих дней до начала строительства и реконструкции безвозмездно передать в департамент градостроительства и архитектуры администрации города Перми один экземпляр копий разделов проектной документации, предусмотренных пунктом 1 части 12 статьи 48 Градостроительного кодекса Российской Федерации.

2. В течение 10 рабочих дней после окончания работ по строительству, реконструкции безвозмездно передать в департамент градостроительства и архитектуры администрации города Перми схему, отображающую расположение объекта и сетей инженерно-технического обеспечения, подписанную застройщиком (техническим заказчиком).

Приложение:

Схема предполагаемых к использованию земель или части земельного участка (на 1 л. в 1 экз.).

Заместитель начальника
отдела предоставления
земельных участков

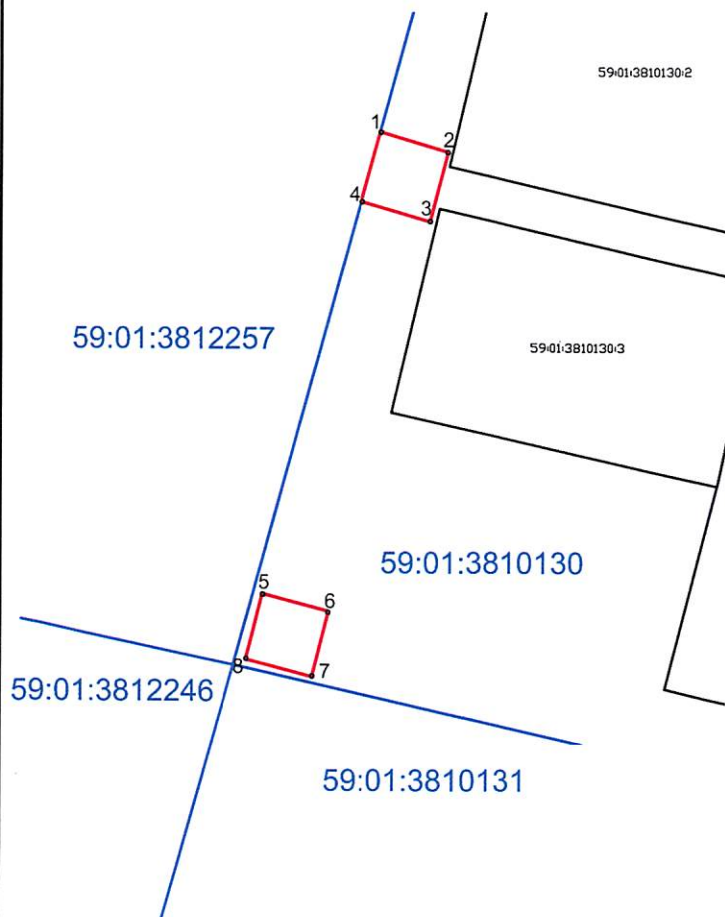


Н. М. Санникова

Схема предполагаемых к использованию земель или части земельного участка

Объект: «Две промежуточные опоры под линию связи для подключения жилого дома ул.Никопольская, 9 в Орджоникидзевском районе г.Перми»
Местоположение: г.Пермь, Орджоникидзевский район, ул.Никопольская,9
Категория земель: земли населенных пунктов
Площадь земель: 142.8 кв.м.

Описание границ смежных землепользователей:
от 1 точки до 8 точки - муниципальные земли.



Каталог координат
Система координат МСК-59

№ точки границы	X	Y
1	530000.6492	2241885.1839
2	529998.2434	2241893.4383
3	529989.8206	2241891.2411
4	529992.2563	2241882.8854
5	529944.7050	2241871.0209
6	529942.6502	2241879.0491
7	529934.7382	2241877.0719
8	529936.7930	2241869.0436

Условные обозначения:

- 59:01:3810131** - номер кадастрового квартала
— граница кадастрового квартала
— граница существующего земельного участка
59:01:3810130:3 - кадастровый номер земельного участка
— граница земель, предполагаемых к использованию
3 - характерная точка границы, сведения о которой позволяют однозначно определить ее положение на местности



ВЕРНО
Заявитель:

МП

для юридических лиц
и индивидуальных предпринимателей

ОСШ, г. ПЕРМЬ